

Model 2810-2815

Podnośnik sufitowy

Idealny do samodzielnego użytku



- Samodzielny transfer możliwy przy użyciu siedziska Body Support
- Przystosowany do tradycyjnych kamizelek transferowych
- Podnośnik oraz systemy szynowe umożliwiają dostęp do każdego miejsca
- Automatyczne zatrzymanie w dowolnie wybranym miejscu
- Ruch do przodu/do tyłu z regulowaną prędkością
- Dostępny bezprzewodowy pilot na podczerwień
- Sterowanie awaryjne na obudowie podnośnika
- Funkcja mechanicznego opuszczania awaryjnego uruchamiana przez użytkownika

Systemy podnoszenia i pielęgnacji dla osób o ograniczonej sprawności ruchowej

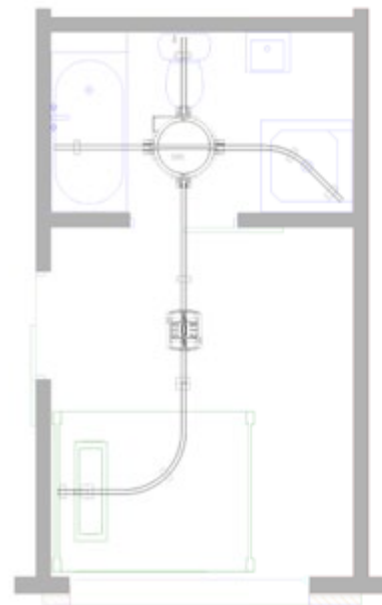
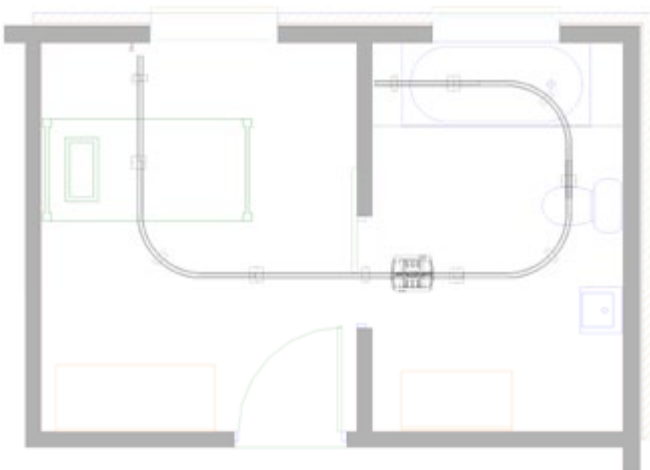
www.handimove.pl

Podnośnik sufitowy

● Dane techniczne

Dopuszczalne obciążenie robocze (SWL)	200 kg (3000 mm pas nośny: 160 kg)
Akumulatory	2 x 12 V 8 Ah
Długość pasa nośnego	2000 mm (opcjonalnie: 3000 mm)
System szyn	aluminium lakierowane na biało
Płynny start i zatrzymanie	elektroniczne
Obudowa	ABS
Awaryjne opuszczanie	mechaniczne
Pilot 2810	wodoszczelność w klasie IP67
Pilot 2815	podczerwień
Ilość podniesień z w pełni naładowanymi akumulatorami	160
Wskaźnik poziomu naładowania akumulatora	sygnalizacja wizualna i dźwiękowa
Ładowarka	parametry zasilania 0.9 A 100-240 Vac, 50-60 Hz Class II
.....	parametry wyjściowe 24 Vdc Max 1.3 A (9940) Max 1.2 A (2541)

● Przykładowe rozwiązania



● Dostępne warianty

2810 L

Silnik podnoszący (górną/dół) oraz jezdny (przód/tył)
Z elektrycznym pilotem przewodowym

2815 L IR

Silnik podnoszący (górną/dół) oraz jezdny (przód/tył)
Z bezprzewodowym pilotem na podczerwień

Bezpłatna prezentacja i szczegółowe informacje:

